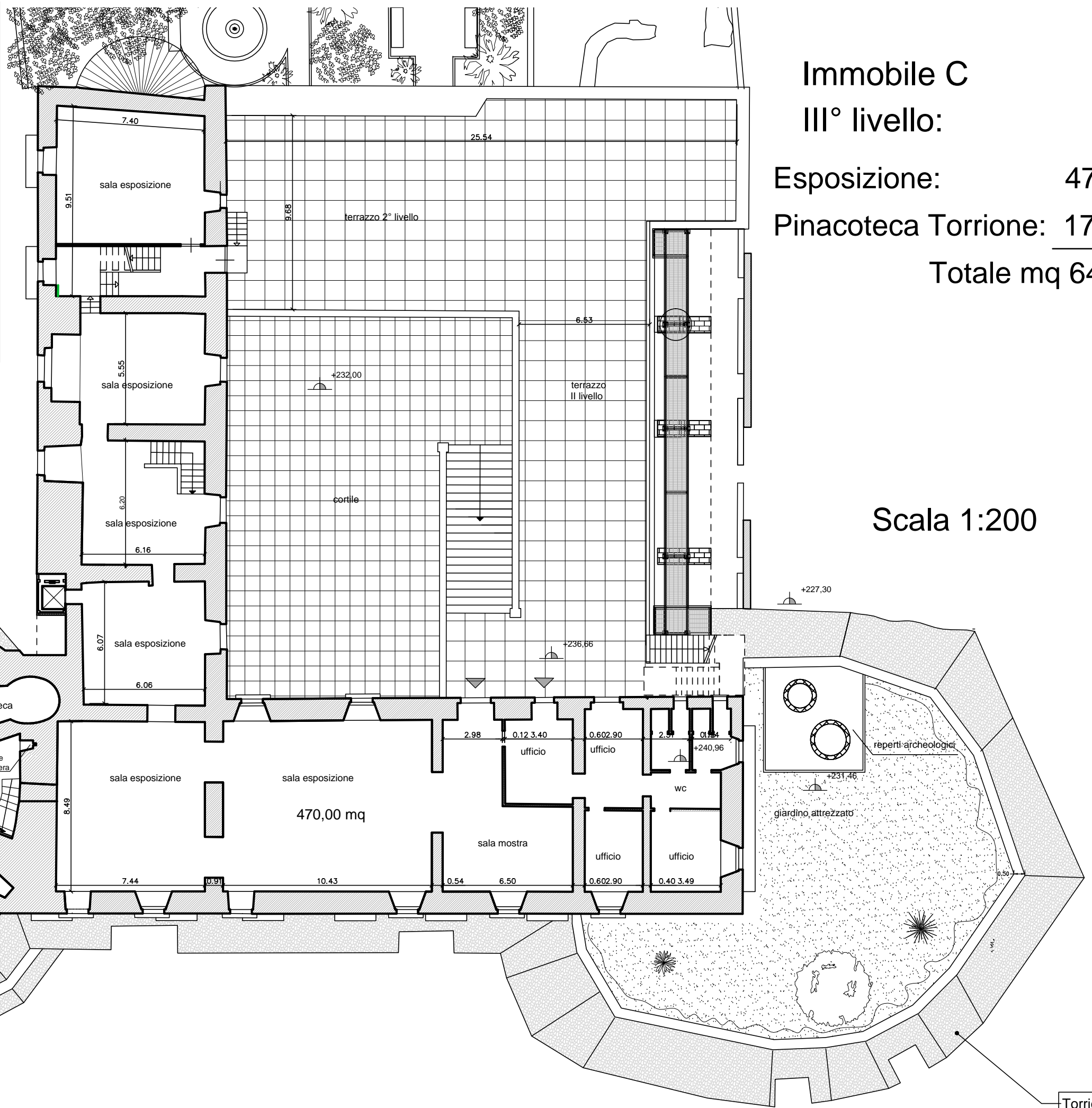
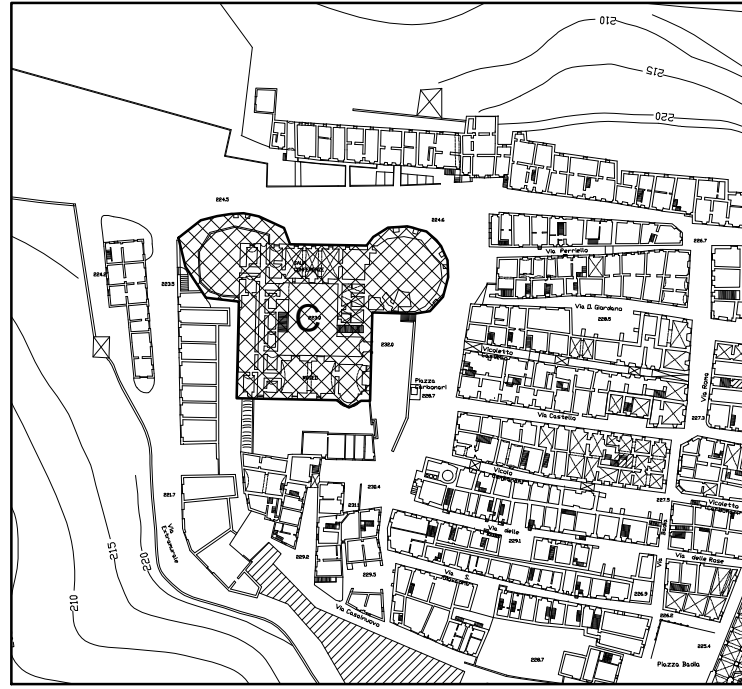


Individuazione superfici immobili ristrutturati



Immobile C
III° livello:

Esposizione: 470,00
 Pinacoteca Torrione: 170,00
Totale mq 640,00

Scala 1:200

Comune di Apice Prot. n. 8406 del 02-11-2015 partenza Cat. 6 Cl. -4

Piazza Carbonari

piazzale superiore

Torrione sud

Torrione nord